

«УТВЕРЖДАЮ»

Директор ООО «Дубовское»

Сапожников А.В.

01 декабря 2020г.

ПРОЕКТ РУБОК УХОДА

прореживание

Волжское лесничество- филиал ГКУ РМЭ «Западмужупрес»

Красномостовское участковое лесничество

№ квартала 83 № выдела 28 площадь 4.2 (га) № дел. 1

Группа лесов и категория защитности запретные полосы вдоль водных объектов

Тип леса и тип лесорастительных условий СбрА2

1. Потребность насаждения в проведении рубки ухода (в первую, вторую, третью, четвертую очередь – наличие других насаждений, требующих ухода в первую, вторую или третью очередь) 1-й очереди
2. Проектируемое количество и размеры пробных площадей в молодняках и постоянных пробных площадях 1 пробная площадь 0.2 га
3. Характеристика насаждения : исходная (до рубки), проектируемая (после рубки)

выдел	площадь	состав древостоя		возраст по породам		диаметр по породам		высота по породам		кол-во деревьев тыс.шт/га		сомкнутость полнота по породам		подрост состав, возраст, высота, кол-во тыс.шт/га	
		исходный	проектируемый	исходный	проектируемый	исходный	проектируемый	исходный	проектируемый	исходный	проектируемый	исходный	проектируемый	исходный	проектируемый
28	4.2	10С+Б	10С	40	40	16	16	15	15	4,41	2,5	0.9	0.7	-	-

1. При поквартальных рубках ухода данные по проекту в пределах квартала приводятся с подразделением по видам рубок и отдельным участкам (выделам или группам выделов, одинаковых или сходных по их характеристикам и целям ухода).
2. Гр.1 и 2 таблицы заполняются , если участок включает несколько выделов (и при квартальной рубке).
3. В гр.4 ,кроме формулы состава ,указывается допустимая (проектируемая) примесь деревьев второстепенных пород (в чистых- нежелательной той же породы)-их сумма проекций крон в % на 1 га площади участка или количество деревьев для молодняков (в условиях ,когда нельзя удалять все такие деревья).
4. Характеристика деревьев по классам хозяйственно-биологической классификации с учетом выделения главных и второстепенных пород (для молодняков обязательно даются параметры перспективных- лучших и нежелательных деревьев по высоте)
 Лучшие деревья отличного состояния
 Вспомогательные деревья способствующие росту и развитию лучших деревьев
 Нежелательные сухие большие мешающие росту и развитию лучших деревьев
5. Планируемое проведение рубки ухода (месяц, год) 2020г.-2021г.
6. Интенсивность рубки ухода

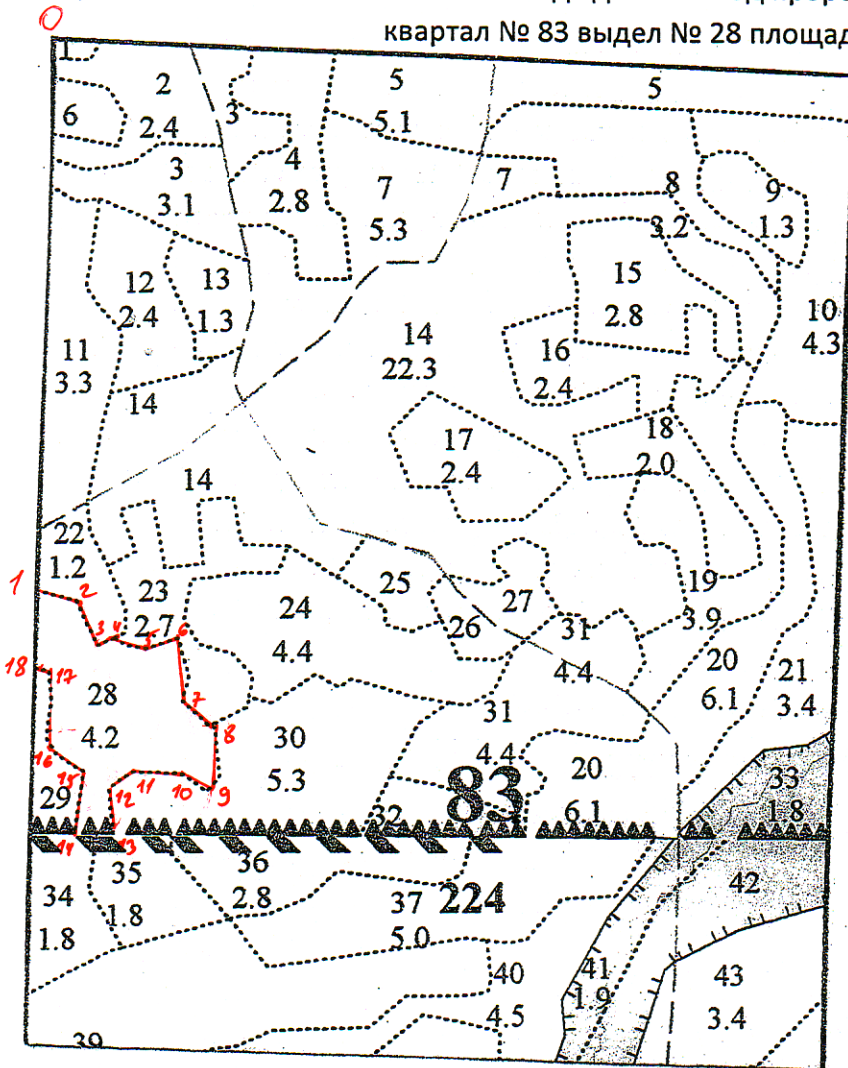
6.1 В % от исходного запаса (полноты или количества деревьев) 25%

6.2 Объемы вырубаемой массы по породам (на 1 га), в т.ч. при прокладке технологических коридоров Сосна 16,9 м³, Береза 0,2 м³

7. Практикуемая технология ухода, назначение (с указанием вида трелюемой (транспортируемой) древесины хлыстами
расстояние между технологическими коридорами, существующими или создаваемыми)прямолинейными или непрямолинейными) 15-45м
ширина технологических коридоров 4 м
количество и размеры погрузочных пунктов 1шт.,
ширина оставляемых полос и коридоров ухода при линейной технологии (рубки ухода в молодняках) ----
8. Планируемые затраты на проведение рубок ухода (на 1 га площади участка) ----
9. Сортиментный состав вырубаемой части древостоя (по предварительной оценке)
10. Ожидаемый доход от реализации заготовленной древесины ----
11. Прибыль на 1 га участка леса ,пройденного уходом ----

Абрис

отвода делянки под прореживание
квартал № 83 выдел № 28 площадь 4.2 га дел. № 1



№ п/п	румбы	мера линий (м)
0-1	ЮВ:08	747
1-2	ЮВ:83	59
2-3	ЮВ:38	59
3-4	СВ:69	33
4-5	ЮВ:73	44
5-6	СВ:60	40
6-7	ЮВ:20	80
7-8	ЮВ:49	42
8-9	ЮВ:16	88
9-10	СЗ:72	47
10-11	ЮЗ:84	63
11-12	ЮЗ:51	40
12-13	ЮВ:16	61
13-14	ЮЗ:80	54
14-15	СЗ:04	83
15-16	СЗ:53	63
16-17	СЗ:10	81
17-18	СЗ:80	25
18-1	СЗ:09	104

Проект составил представитель ООО «Дубовское» Пильчиков А.Л.